

Günstig, schnell und zuverlässig!



# GASTRO EXPRESS BRUGGER

## Kope Griech. Olivenöl

nativ extra, 2 lt



p. Fl  
**18,99**  
(20,89)

## Aladino Geschälte Tomaten

3/1 Dose



p. Ds  
**3,99**  
(4,39)

## TK Räucherlachs

Norwegen  
vorgeschnitten  
1 kg



p. kg  
**20,99**  
(23,09)

## Sonny Orangensaft 100 %

12 x 1 lt



p. Pkg  
**1,89**  
(2,27)

Gültig von 16. Februar bis 14. März 2026

Tel 05356 / 62348 · Fax 62348-85  
service@brugger-kitzbuehel.at · www.brugger-kitzbuehel.at



# So gut und preiswert kann schnell sein

**GASTRO**  
**EXPRESS**  
**BRUGGER**

## FRISCHDIENST



**Tirol Milch  
Schlagobers** p. Pkg **5,39**  
36 % FIT (5,93)  
1 lt

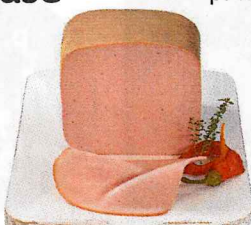
**Tirol Milch  
Sauerrahm** p. Kbl **17,59**  
15 % FIT (19,35)  
5 kg



**Danzl  
Bio Tilsiter** p. kg **12,59**  
ca. 1,6 kg (13,85)  
45 % FIT



**Berger  
Leberkäse** p. kg **5,99**  
ca. 3 kg (6,59)



## LEBENSMITTEL



**Fischer  
Semmelbrösel** p. kg **2,39**  
aus Kaisersemmeln (2,63)  
5 kg

**Schärdinger  
Cremig** p. Pkg **5,69**  
Obers-Basis mit Gelatine (6,26)  
15 % Fett  
1 kg



**Happy Frucht  
Fruchtcocktail** p. Ds **4,99**  
3/1 Dose (5,49)



**Darbo  
Konfitüren** p. Kt **25,99**  
Erdbeer, Marille oder sortiert (28,59)  
60 x 28 g Glas



## TIEFKÜHL \*\*\*



**11er  
Pommes Frites** p. Kt **26,99**  
Normalschnitt 9x9 mm (29,69)  
5 x 2,5 kg im Karton

**11er  
Blätterteig  
zum Ausrollen** p. kg **3,19**  
1500 g (3,51)



**Aviko  
Mozzarella Sticks** p. kg **8,99**  
Stückgewicht 25 g (9,89)  
1 kg Beutel



**Pan  
Apfelstrudel** p. Stk **4,95**  
aus Blätterteig mit Rosinen (5,45)  
6 x 1300 g



## TIEFKÜHL \*\*\*



**Edna  
Körner-  
Baguette** 1645 p. Kt **33,99**  
vorgebacken (37,39)  
22 x 310 g  
(= € 1,55/Stk)

**Pan  
Choco Soufflé** p. Kt **19,49**  
mit flüssigem Schokokern (21,44)  
12 x 100 g  
(= 1,62/Stk)



**Melzer  
Beerenmischung** p. kg **4,69**  
Johannisbeeren (5,16)  
Himbeeren, Brom- und Himbeeren  
2,5 kg Beutel



**Bonduelle  
Broccoli** p. kg **2,99**  
2,5 kg Beutel (3,29)



Jetzt wieder lieferbar: Ostereier in 10er, 30er oder 90er Karton



www.brugger-kitzbuehel.at



# BRUGGER Kaffee

seit 1947

## Der Feine für Genießer

Wiener Mischung, Hotel Mischung, Genuss Mischung, Mocca Spezial – Hausröstung mit Sorgfalt veredelt.

## GETRÄNKE

## NON FOOD



**Silberquelle**  
**Tirola Almrausch** p. Fl **0,65**

Alpenkräuterlimonade (0,78)  
20 x 0,33 lt MW-Glasfl.  
(Preis zuzgl. Pfand)



**Frosch**  
**Glas-Reiniger** p. Ka **8,29**

mit Spiritus (9,95)  
5 lt



**Berliner Luft** p. Fl **8,69**

Pfefferminzlikör (10,43)  
18 % vol.  
0,7 lt



**Frosch** p. Pkg **8,95**

Classic Spül-Tabs (10,74)  
Limone  
70er



**Campari** p. Fl **17,99**

Bitter (21,59)  
25 % vol.  
1 lt



**Pril**  
**Power fresh** p. Ka **8,99**

Handspülmittel (10,79)  
4 lt



# BRUGGER

## ABHOLGROSSMARKT

Josef Brugger GmbH, Großhandel  
6370 Kitzbühel, Josef-Pirchl-Straße 36  
Tel 05356 62348  
Fax 05356 62348-85  
e-mail: service@brugger-kitzbuehel.at  
www.brugger-kitzbuehel.at

Öffnungszeiten:  
Montag bis Freitag  
8 bis 12 Uhr, 14 bis 17 Uhr  
Samstag  
8 bis 12 Uhr

Die Preise verstehen sich netto, exkl. aller Steuern und Gebühwer, inkl. Biersteuer. Die in Klammern angeführten Preise sind inkl. MWST. Solange der Vorrat reicht. Druckfehler vorbehalten.